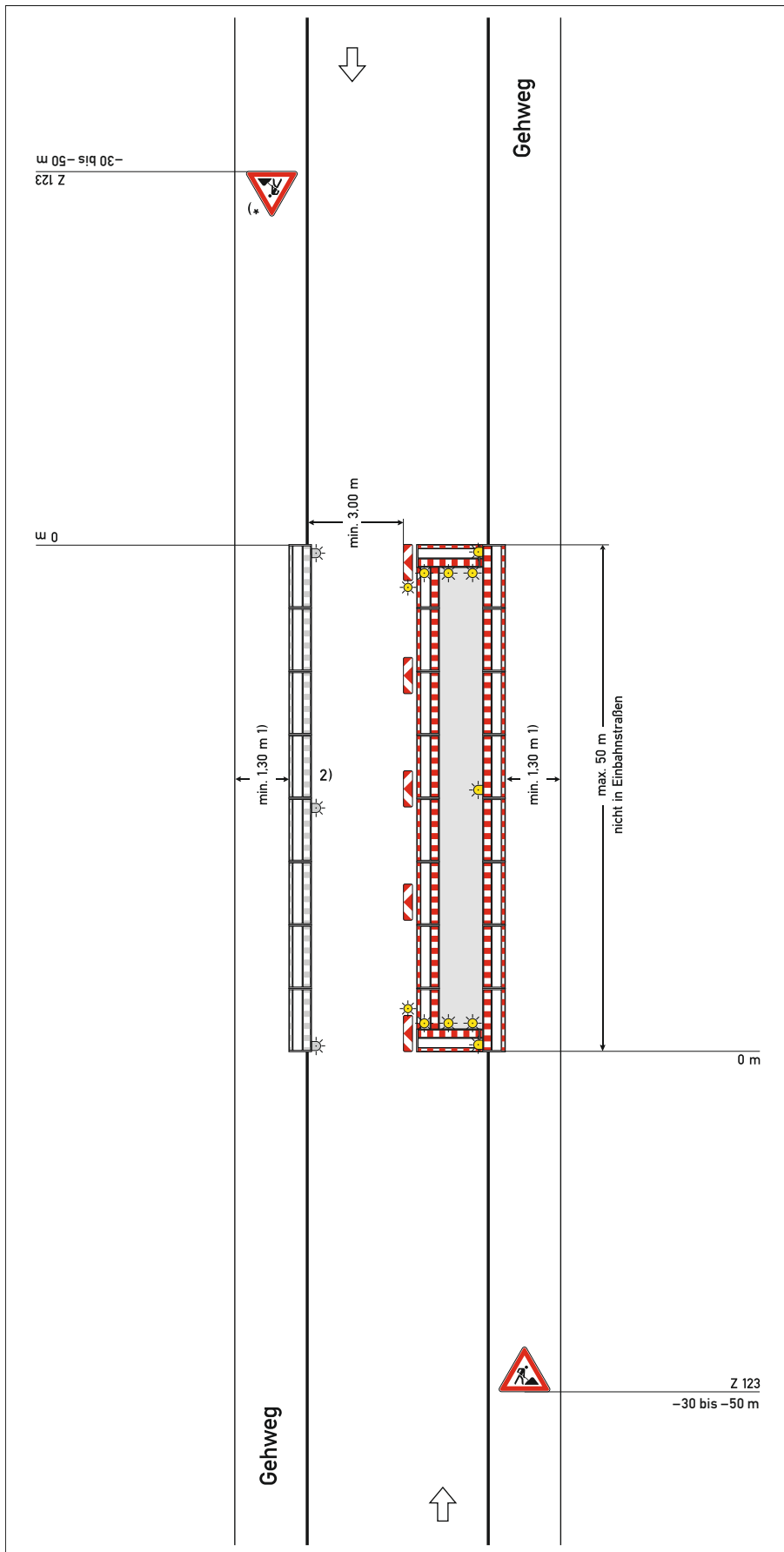


REGELPLAN B I/2



Regelplan B I/2

Straße mit geringer Verkehrsstärke oder in geschwindigkeitsreduziertem Bereich und mit deutlicher Einengung

(analog bei Richtungsfahrbahn oder Einbahnstraße)

Längsabspernung zur Fahrbahn

- durch doppelseitige Leitbaken
- bei Einbahnstraßen und Richtungsfahrbahnen einseitige Leitbaken

Abstand max. 9 m
Absperrschrankengitter am fahrbahnseitigen Baufeldrand

Teil B, Abschnitt 2.2.5 Absatz 3 ist zu beachten

Querabspernung

durch Absperrschrankengitter mit mindestens 3 einseitigen gelben Warnleuchten und

- doppelseitige Leitbake mit doppelseitiger gelber Warnleuchte
- bei Richtungsfahrbahnen oder Einbahnstraßen: einseitige Leitbake mit einseitiger gelber Warnleuchte

Längsabspernung zum Gehweg

durch Absperrschrankengitter Warnleuchten gemäß RSA Teil B, Abschnitt 2.4.3 Absatz 2

- 1) andere Breiten siehe Teil B, Abschnitt 2.4.2
- 2) [] Absperrschrankengitter am Gehweg gegenüber anstatt zwischen Arbeitsbereich und Fahrbahn
[] erforderliche Länge und Lage gemäß beigefügtem Lageplan geprüft und angeordnet

*) Entfällt bei Einbahnstraßen und Richtungsfahrbahnen

SIGNCITY

HALTEVERBOTE | BAUSTELLENABSICHERUNG | VERKEHRSZEICHENPLÄNE

Sign City UG (haftungsbeschränkt)

Efeuweg 26
22299 Hamburg
Tel.: 040 607 736 970
info@signcity.de
www.signcity-hv.de

05.21