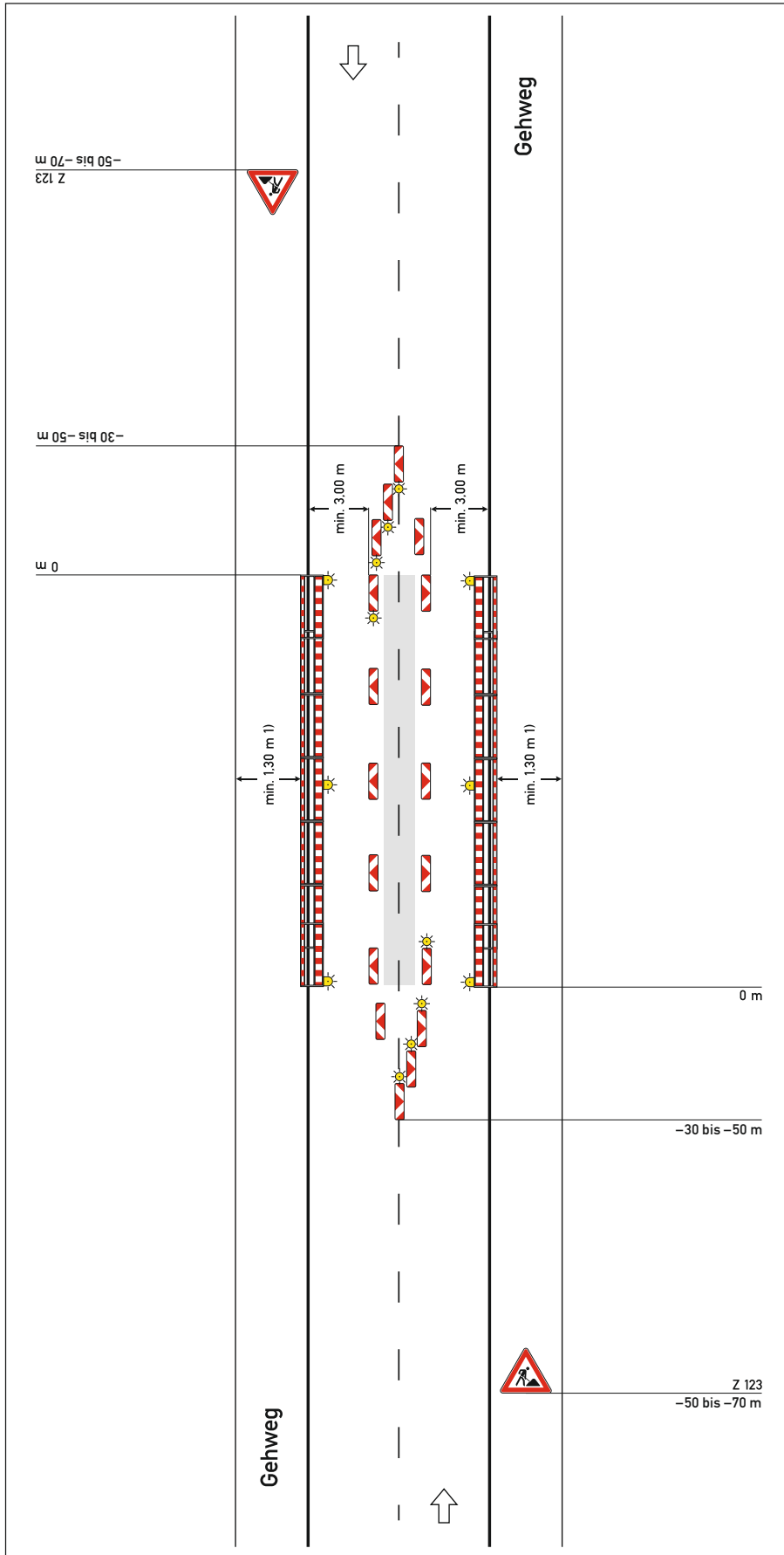


REGELPLAN B I/7



Regelplan B I/7

Zweistreifige Fahrbahn mit
Arbeitsstelle in Fahrbahnmitte

Querabspernung

durch einseitige Leitbaken

Abstand längs 1–2 m

quer 0,6–1 m

mit einseitiger gelber Warn-
leuchte auf jeder Leitbake

Längsabspernung zur Fahrbahn

durch einseitige Leitbaken,
Abstand max. 9 m

Längsabspernung zum Gehweg

durch Absperrschrankengitter
Warnleuchten gemäß RSA Teil B,
Abschnitt 2.4.3 Absatz 2

Teil B, Abschnitt 2.2.5 Absatz 3
ist zu beachten

1) andere Breiten siehe Teil B,
Abschnitt 2.4.2

SIGNCITY

HALTEVERBOTE | BAUSTELLENABSICHERUNG | VERKEHRSZEICHENPLÄNE

Sign City UG (haftungsbeschränkt)

Efeuweg 26

22299 Hamburg

Tel.: 040 607 736 970

info@signcity.de

www.signcity-hv.de

05.21