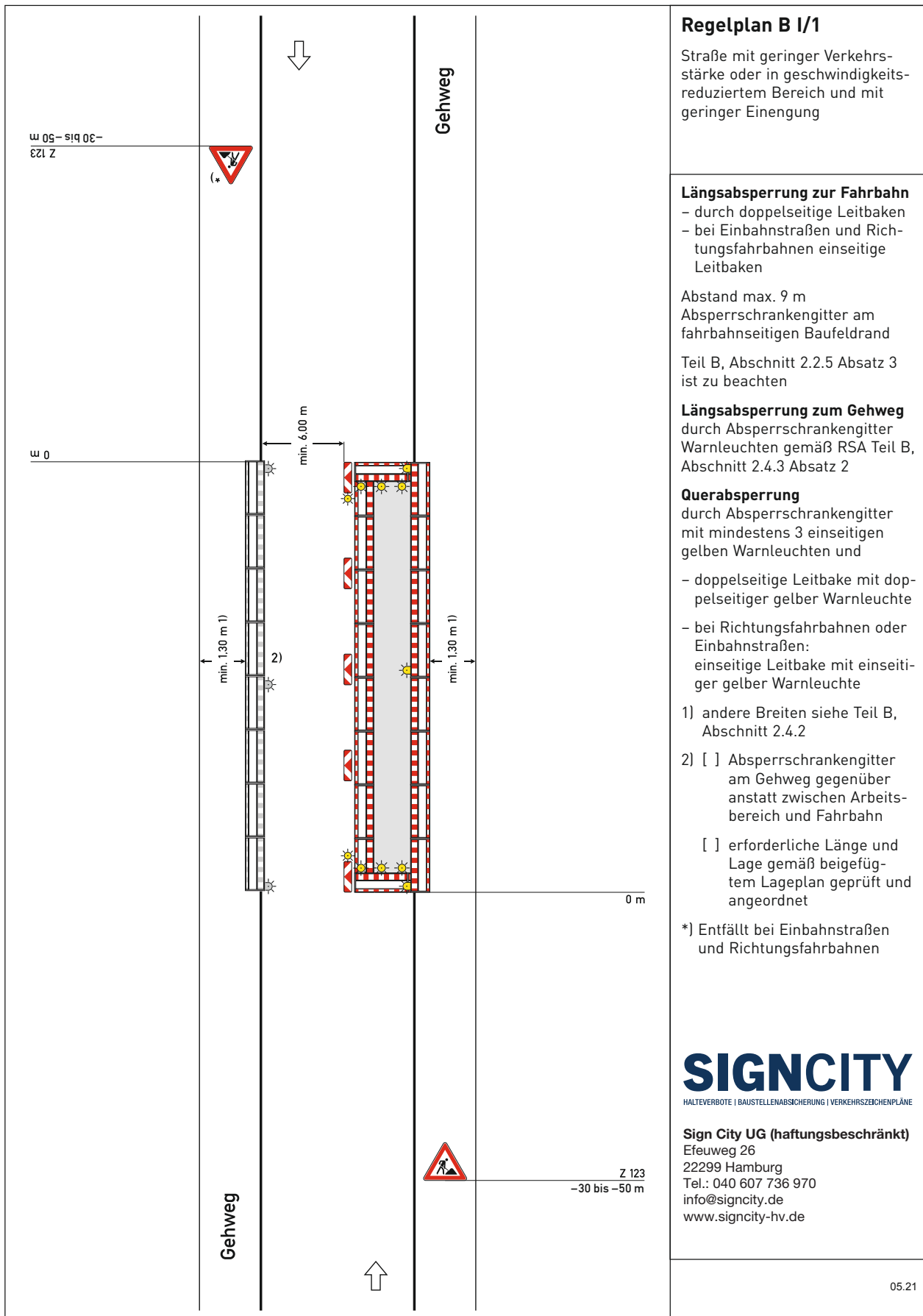


REGELPLAN B I/1



Regelplan B I/1

Straße mit geringer Verkehrsstärke oder in geschwindigkeitsreduziertem Bereich und mit geringer Einengung

Längsabspernung zur Fahrbahn

- durch doppelseitige Leitbaken
- bei Einbahnstraßen und Richtungsfahrbahnen einseitige Leitbaken

Abstand max. 9 m
Abspernschrankengitter am fahrbahnseitigen Baufeldrand

Teil B, Abschnitt 2.2.5 Absatz 3 ist zu beachten

Längsabspernung zum Gehweg

durch Abspernschrankengitter
Warnleuchten gemäß RSA Teil B, Abschnitt 2.4.3 Absatz 2

Querabspernung

durch Abspernschrankengitter mit mindestens 3 einseitigen gelben Warnleuchten und

- doppelseitige Leitbake mit doppelseitiger gelber Warnleuchte
- bei Richtungsfahrbahnen oder Einbahnstraßen: einseitige Leitbake mit einseitiger gelber Warnleuchte

1) andere Breiten siehe Teil B, Abschnitt 2.4.2

2) [] Abspernschrankengitter am Gehweg gegenüber anstatt zwischen Arbeitsbereich und Fahrbahn

[] erforderliche Länge und Lage gemäß beigefügtem Lageplan geprüft und angeordnet

*) Entfällt bei Einbahnstraßen und Richtungsfahrbahnen

SIGNCITY

HALTEVERBOTE | BAUSTELLENABSICHERUNG | VERKEHRSZEICHENPLÄNE

Sign City UG (haftungsbeschränkt)

Efeuweg 26
22299 Hamburg
Tel.: 040 607 736 970
info@signcity.de
www.signcity-hv.de

05.21