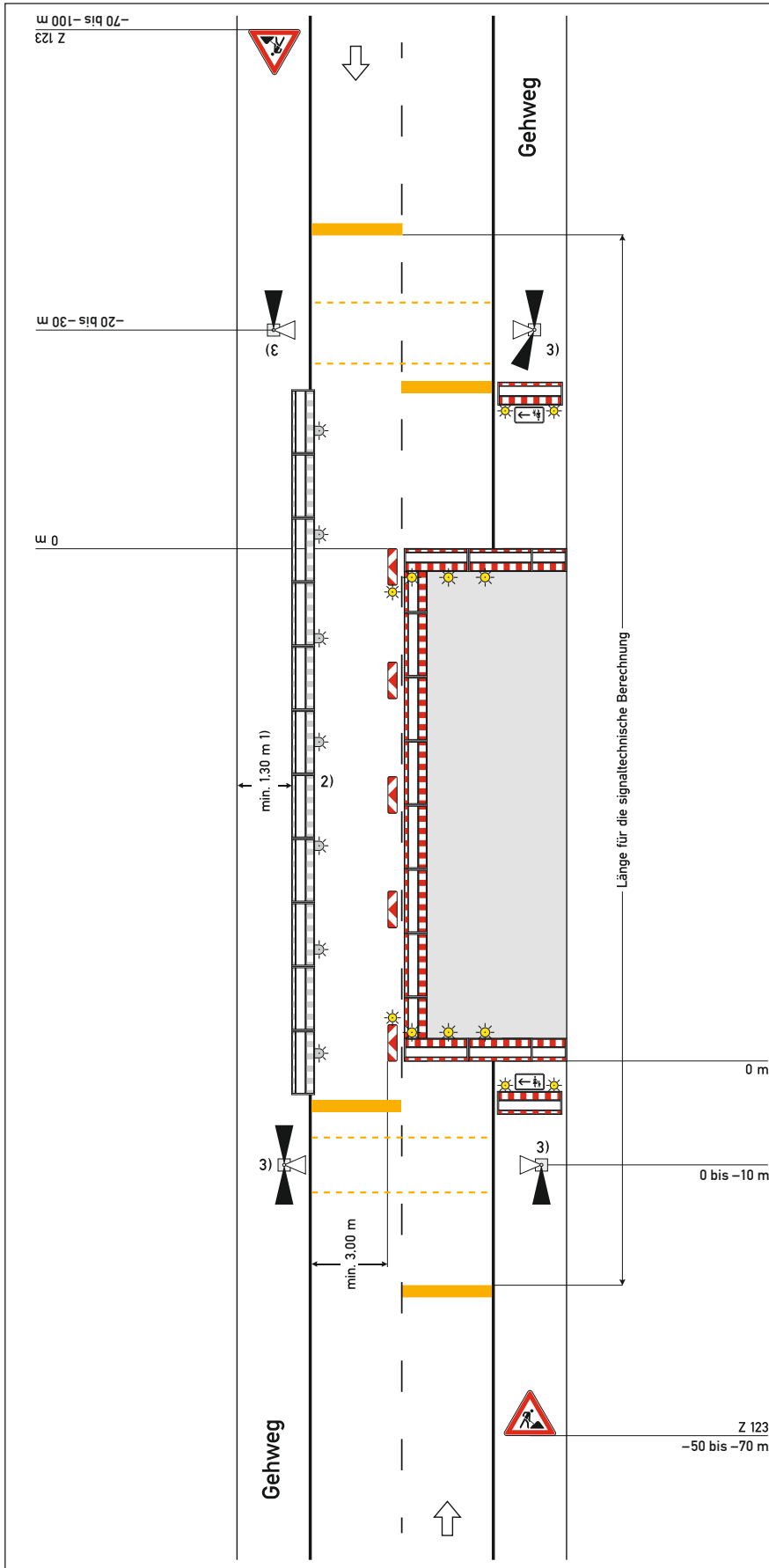


# REGELPLAN B I / 6



## Regelplan B I/6

Zweistreifige Fahrbahn mit  
halbseitiger Sperrung

Verkehrsregelung durch  
Lichtzeichenanlage mit  
Fußgängerführung

### Querabspernung auf dem Gehweg

durch Absperrschrankengitter  
(zur Anbringung von Zusatz-  
zeichen 1000-12/22 siehe Teil B,  
Abschnitt 2.4.5)

### Querabspernung

durch Absperrschrankengitter  
mit mindestens 3 einseitigen  
gelben Warnleuchten und dop-  
pelseitige Leitbake mit doppel-  
seitiger gelber Warnleuchte

### Längsabspernung zur Fahrbahn

durch doppelseitige Leitbaken  
Abstand max. 9 m  
Absperrschrankengitter am  
fahrbahnseitigen Baufeldrand

Teil B, Abschnitt 2.2.5 Absatz 3  
ist zu beachten

### Längsabspernung zum Gehweg

durch Absperrschrankengitter  
Warnleuchten gemäß RSA Teil B,  
Abschnitt 2.4.3 Absatz 2

- 1) andere Breiten siehe Teil B,  
Abschnitt 2.4.2
- 2) [ ] Absperrschrankengitter  
am Gehweg gegenüber  
anstatt zwischen Arbeits-  
bereich und Fahrbahn  
[ ] erforderliche Länge und  
Lage gemäß beigefüg-  
tem Lageplan geprüft und  
angeordnet

- 3) [ ] Signalzeitenplan,  
[ ] Signallageplan  
[ ] Phasenfolgeplan

als Anlage beigefügt und  
angeordnet

*möglichst verkehrabhängige  
Schaltung anordnen*

## SIGNCITY

HALTEVERBOTE | BAUSTELLENABSICHERUNG | VERKEHRSZEICHENPLÄNE

**Sign City UG (haftungsbeschränkt)**

Efeuweg 26  
22299 Hamburg  
Tel.: 040 607 736 970  
info@signcity.de  
www.signcity-hv.de

05.21