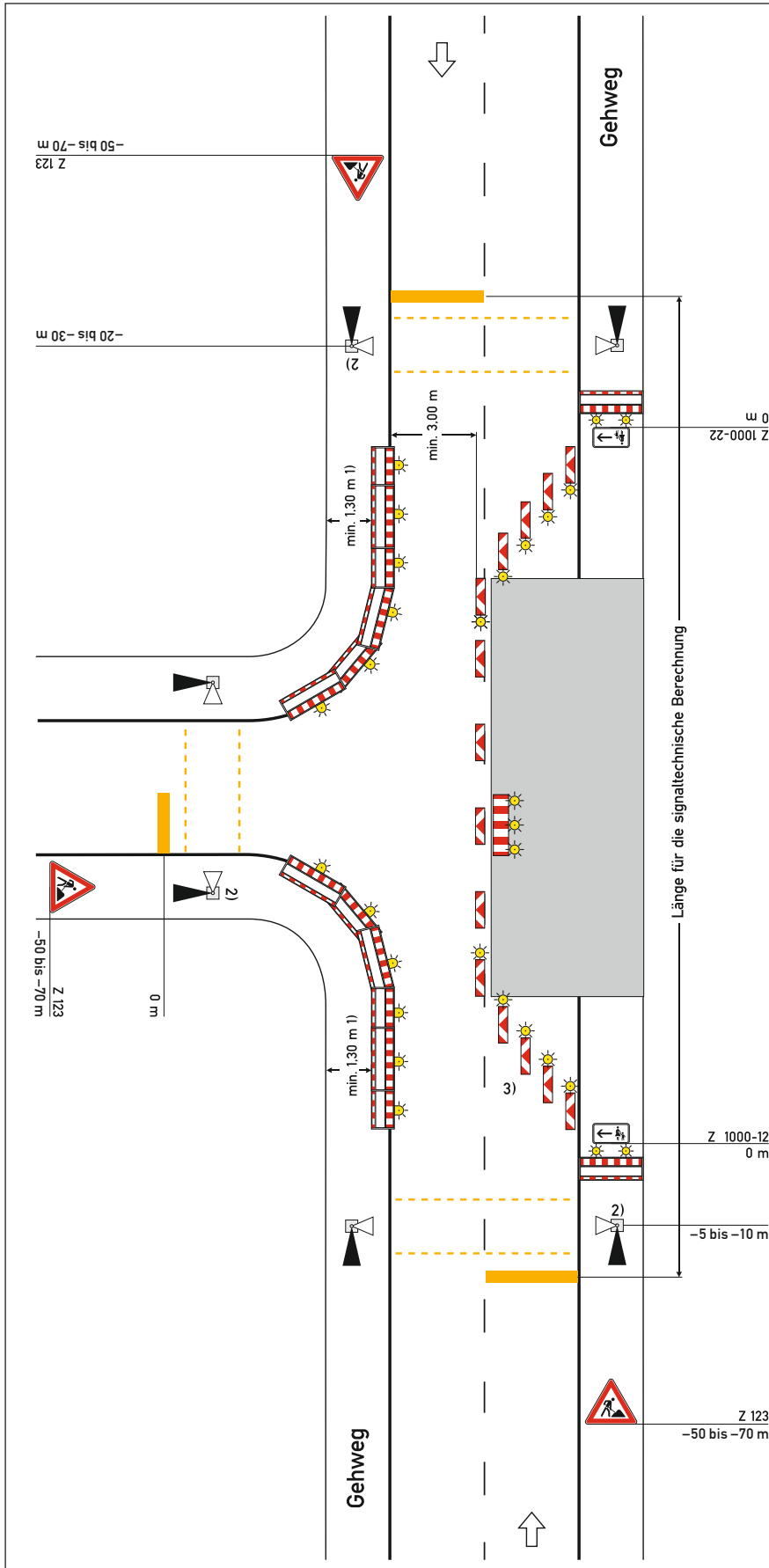


REGELPLAN B I/19



Regelplan B I/19

Zweistreifige Fahrbahn mit halbseitiger Sperrung und Einmündung

Verkehrsregelung durch Lichtzeichenanlage mit Fußgängerquerung

Querabspernung auf Fahrbahn durch doppelseitige Leitbaken

Abstand längs 1–2 m
quer 0,6–1 m

mit doppelseitiger gelber Warnleuchte auf jeder Leitbake

Längsabspernung auf Fahrbahn durch doppelseitige Leitbaken, Abstand max. 9 m

Querabspernung auf Fahrbahn durch Absperrschrankengitter mit mindestens 3 gelben einseitigen Warnleuchten

Querabspernung auf Gehweg Absperrschrankengitter mit mindestens 2 gelben einseitigen Warnleuchten

- 1) andere Breiten siehe Teil B, Abschnitt 2.4.2
- 2) [] Signalzeitenplan, [] Signallageplan, [] Phasenfolgeplan als Anlage beigefügt und angeordnet

möglichst verkehrabhängige Schaltung anordnen

- 3) einseitige Leitbaken mit einseitiger gelber Warnleuchte

SIGNCITY

HALTEVERBOTE | BAUSTELLENABSICHERUNG | VERKEHRSZEICHENPLÄNE

Sign City UG (haftungsbeschränkt)

Efeuweg 26
22299 Hamburg
Tel.: 040 607 736 970
info@signcity.de
www.signcity-hv.de

05.21