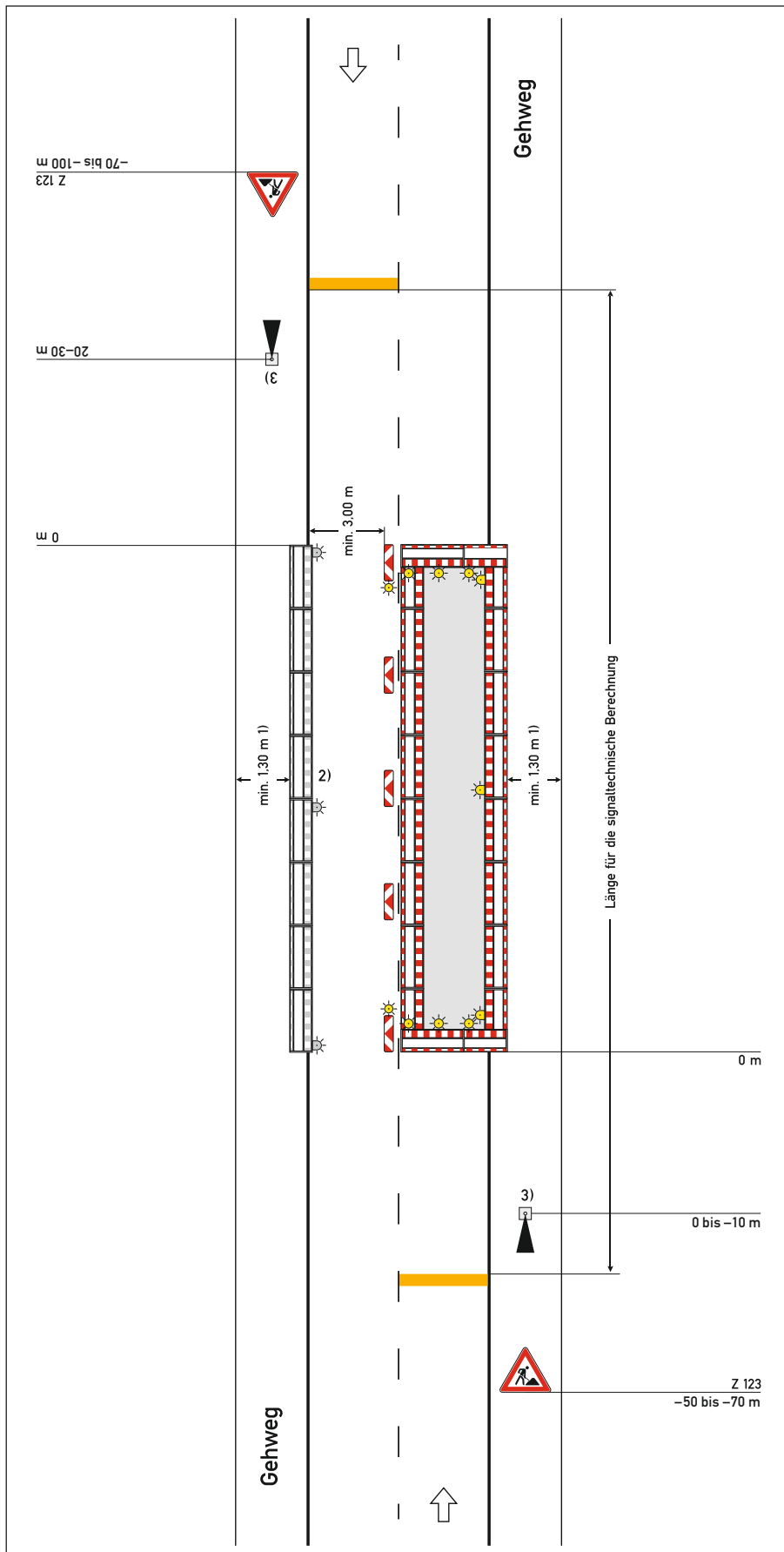


# REGELPLAN B I/5



## Regelplan B I/5

Zweistreifige Fahrbahn mit halbseitiger Sperrung

Verkehrsregelung durch Lichtzeichenanlage

### Längsabspernung zur Fahrbahn

durch doppelseitige Leitbaken  
Abstand max. 9 m  
Abspernschrankengitter am fahrbahnseitigen Baufeldrand

Teil B, Abschnitt 2.2.5 Absatz 3 ist zu beachten

### Querabspernung

durch Abspernschrankengitter mit mindestens 3 einseitigen gelben Warnleuchten und doppel-seitige Leitbake mit doppel-seitiger gelber Warnleuchte

### Längsabspernung zum Gehweg

durch Abspernschrankengitter Warnleuchten gemäß RSA Teil B, Abschnitt 2.4.3 Absatz 2

1) andere Breiten siehe Teil B, Abschnitt 2.4.2

2) [ ] Abspernschrankengitter am Gehweg gegenüber anstatt zwischen Arbeitsbereich und Fahrbahn

[ ] erforderliche Länge und Lage gemäß beigefügtem Lageplan geprüft und angeordnet

3) [ ] Signalzeitenplan

[ ] Signallageplan

[ ] Phasenfolgeplan

als Anlage beigefügt und angeordnet

*möglichst verkehrshabhängige Schaltung anordnen*

## SIGNCITY

HALTEVERBOTE | BAUSTELLENABSICHERUNG | VERKEHRSZEICHENPLÄNE

**Sign City UG (haftungsbeschränkt)**

Efeuweg 26

22299 Hamburg

Tel.: 040 607 736 970

info@signcity.de

www.signcity-hv.de

05.21